



Was kostet die Zukunft?

GDI Kostenrechnung Vorsprung durch Flexibilität und Weitsicht

Erfolg lässt sich gezielt planen. Die Grundvoraussetzung dafür ist ein kompletter Überblick über Ihre Ausgaben, denn erst mit diesem Wissen lässt sich die Zukunft effektiv steuern. Hier sorgt GDI Kostenrechnung für die nötige Transparenz und bietet Möglichkeiten die Budgetierung und Kalkulation zu justieren. Erst wenn Sie Ihre Kosten- und Leistungsstruktur bis ins kleinste Detail kennen und übersichtlich darstellen können, lassen sich Ihre Ausgaben nachhaltig reduzieren. Von der einfachen Kostenstellenrechnung bis hin zur anspruchsvollen Deckungsbeitragsrechnung mit internen Verrechnungsmethoden, von der detailgenauen Planung über die innerbetriebliche Verrechnung bis hin zur präzisen Kostenanalyse – mit GDI Kostenrechnung lässt sich

echte Kostentransparenz leicht herstellen. Die Effektivität jeder Kostenkontrolle liegt im Detail. Deswegen ermöglicht das außergewöhnliche GDI Flexibilitätskonzept die Ermittlung und das differenzierte Herunterbrechen von Kosten bis ins letzte Fragment. Die Ergebnisse der Kostenkontrolle und der innerbetrieblichen Leistungsverrechnung lassen sich in jeder Feinheit steuern und darstellen. Lassen Sie Routinearbeiten von der zeitgesteuerten "Jobverwaltung" von GDI Kostenrechnung selbsttätig erledigen – nach Feierabend oder vor Arbeitsbeginn. Managen Sie genau so schnell und einfach den Im- und Export von Daten von der Finanzbuchhaltung, die Betriebsdatenerfassung oder die automatische Aufbereitung von Auswertungen.

Funktionen im Überblick

GDI Kostenrechnung sticht hervor durch die gelungene Kombination von Standardfunktionen und individueller Einstellungsmöglichkeiten, welche selbst höchsten Ansprüchen genügen.



Fixe und flexible Plankostenrechnung

Für Ihren Blick in die Zukunft.



Alternativplanung

Prüfen Sie unterschiedliche Strategien für Ihre unternehmerischen Gestaltungsspielräume.



Variable BAB (Betriebsabrechnungsbogen)

Legen Sie einfach parallel unterschiedliche BAB mit individuellen Kostenarten an.



Einfache Datenübernahme aus vorgelagerten Systemen

Daten aus vorgelagerter Software, wie die GDI Finanzbuchhaltung, werden automatisch verarbeitet.



Betriebsdatenerfassung

Einfach intern oder extern via Datenimport.

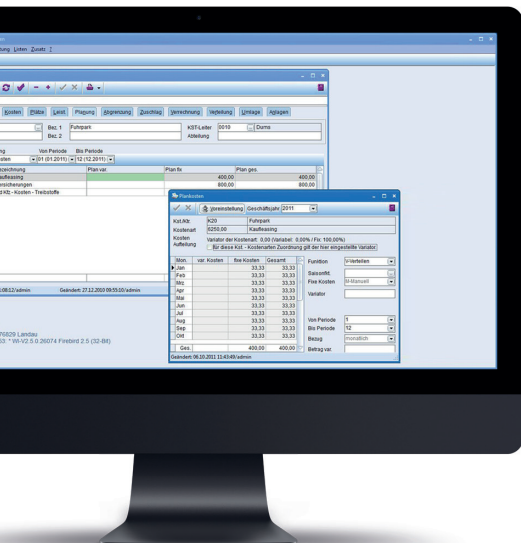
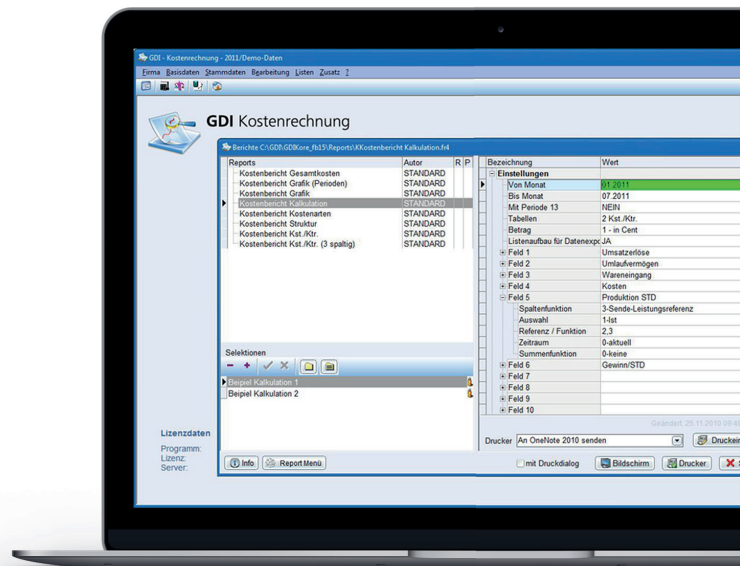


Zuschlagskalkulationen

Lassen Sie Zuschlagssätze in die Bewertung einer Kostenstelle einfließen.

Allgemeine Funktionen

- Hilfsmenüs und Hilfstexte
- Mandantenverwaltung
- Netzwerkversion
- Ausgereifte Prüfroutinen
- Freie Hierarchiebildung
- Einfache Tabellensuche
- Speicherung der Umsatzwerte über alle abgerechneten Jahre
- Mehrere Wirtschaftsjahre parallel im Zugriff

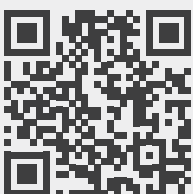


Verarbeitung

- Kostenstellen 12-stellig, numerisch, frei definierbar
- Kostenträger 12-stellig, alphanumerisch, frei definierbar
- Kostenartenkreis 4- oder 6-stellig
- Beliebige Leistungsarten mit Plan- und Istwerten
- Freie Selektionsfelder für Auswertungszwecke
- Leistungsartentabelle frei definierbar
- Freie Hierarchiebildung für Kostenstellen und Kostenträger
- Freie Bildung von Abgrenzungs-, Zuschlags-, Umlage-, Verrechnungs- und Erlöskostenarten
- 13 Buchungsperioden pro Wirtschaftsjahr
- Identnummernverwaltung

Schnittstellen und Datensicherheit

- Mehrstufiger Passwortschutz
- Datenübernahme
- GDI Finanzbuchhaltung
- GDI Anlagenbuchhaltung
- GDI Warenwirtschaft
- GDI Lohn & Gehalt
- Definierbare Schnittstelle für die Übernahme von Daten aus Fremdsystemen
- Datenexportmöglichkeit
- Automatische Abläufe per Job-Verwaltung



Mehr Informationen finden Sie unter
www.gdi.de

**GDI - Gesellschaft für Datentechnik
und Informationssysteme mbH**

Klaus-von-Klitzing-Straße 1
D-76829 Landau in der Pfalz

Telefon: 06341 - 9550 - 0
Telefax: 06341 - 9550 - 10
Email: info@gdi.de